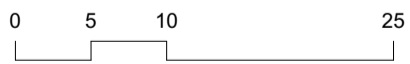


Situationsplan 1:500



einsarchitekten

EG ±0.00 = 483.00 MüM

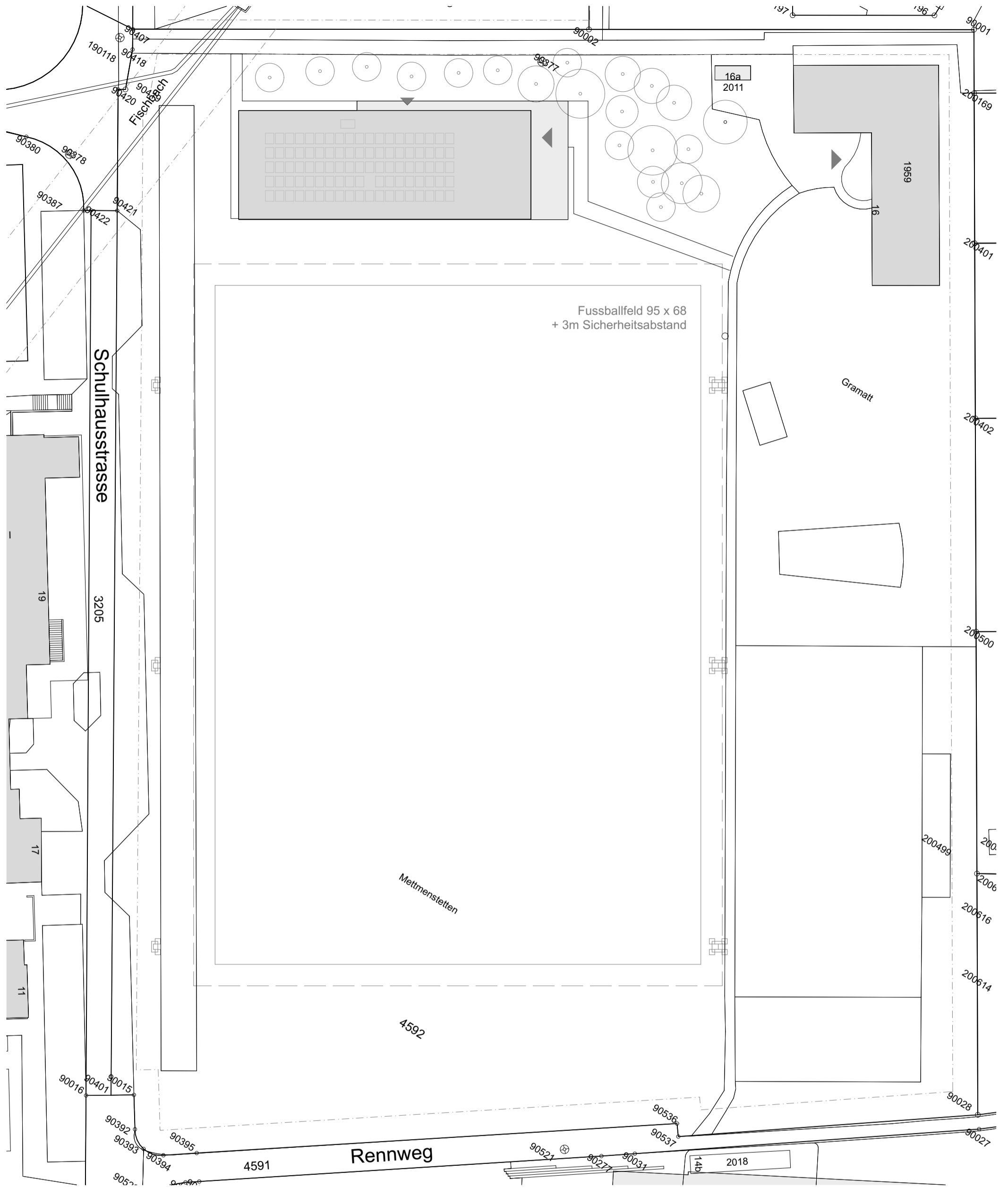
Projekt Modulbau Primarschule Mettmenstetten
Niederfeldstrasse, 8932 Mettmenstetten

Bauherrschaft Gemeinde Mettmenstetten
Albisstrasse 2, 8932 Mettmenstetten

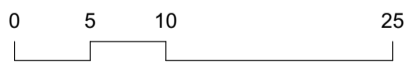
Architekt eins Architekten AG
Am Wasser 4, 8600 Dübendorf

Datum, gez publ. 07.02.2024,
Mst, Format 1:500, (A3)

Plannummer 100
Plannamen Freiraumkonzept



Situationsplan 1:500



einsarchitekten

EG ±0.00 = 483.00 MüM

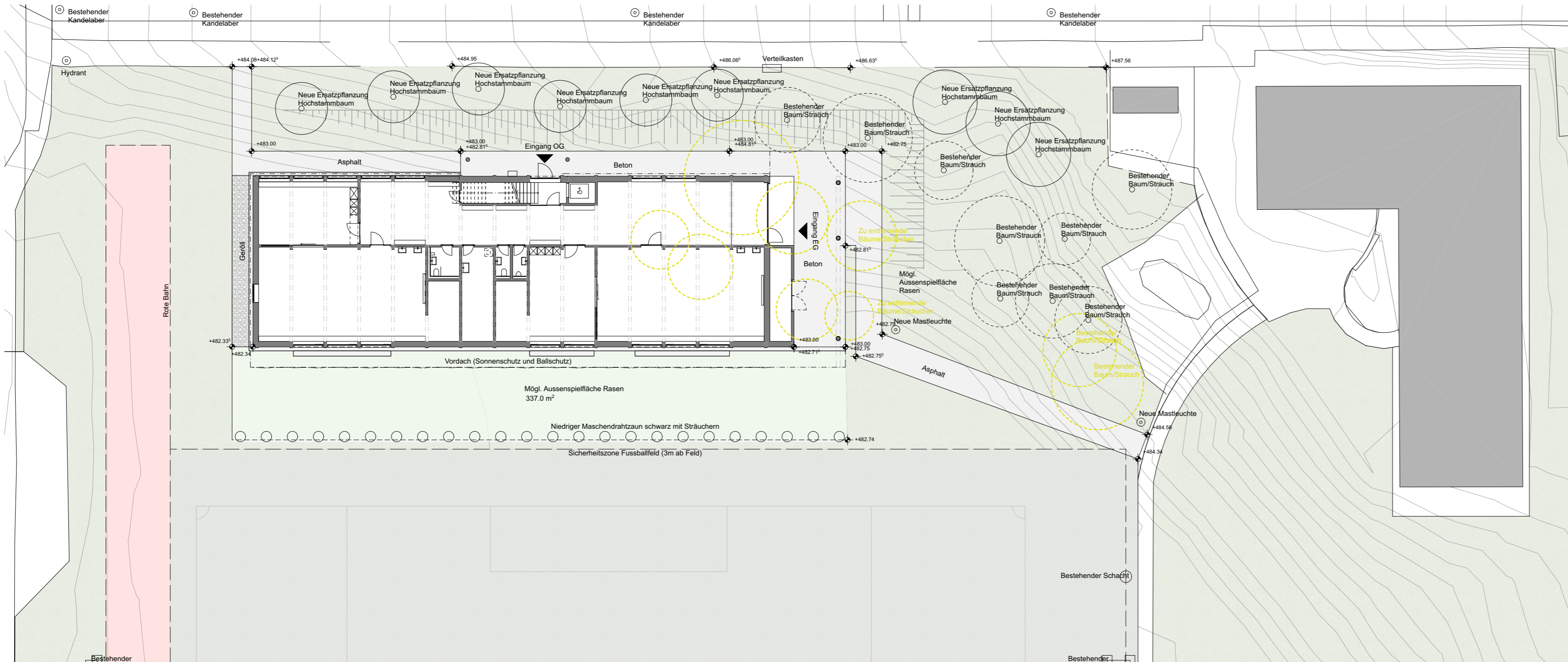
Projekt Modulbau Primarschule Mettmenstetten
Niederfeldstrasse, 8932 Mettmenstetten

Bauherrschaft Gemeinde Mettmenstetten
Albisstrasse 2, 8932 Mettmenstetten

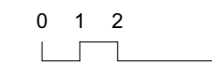
Architekt eins Architekten AG
Am Wasser 4, 8600 Dübendorf

Datum, gez publ. 07.02.2024,
Mst, Format 1:500, (A3)

Plannummer 101
Plannamen Situationsplan



Umgebung 1:200



Bauherrschaft

Architekt

einsarchitekten

EG ±0.00 = 483.00 MüM

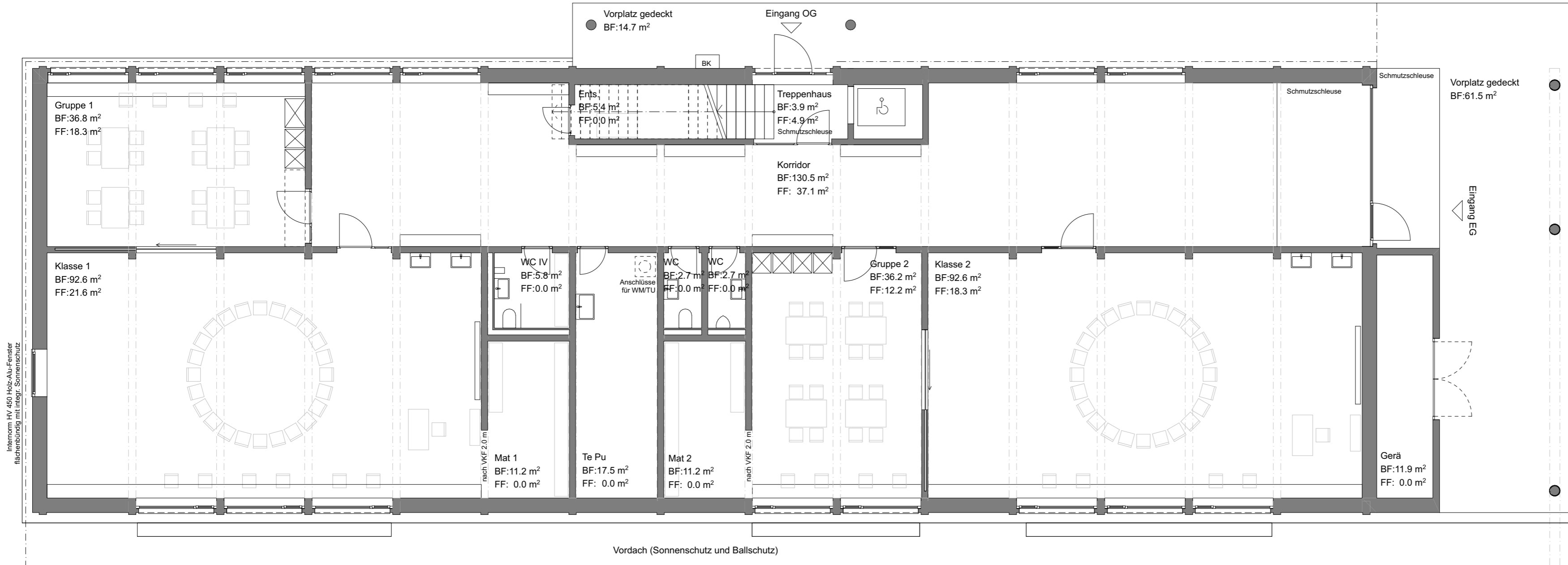
Projekt Modulbau Primarschule Mettmenstetten
Niederfeldstrasse, 8932 Mettmenstetten

Bauherrschaft Gemeinde Mettmenstetten
Albisstrasse 2, 8932 Mettmenstetten

Architekt eins Architekten AG
Am Wasser 4, 8600 Dübendorf

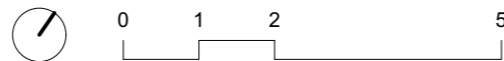
Datum, gez publ. 07.02.2024,
Mst, Format 1:200, 594.0x210.0 (A2)

Plannummer 102
Plannamen Umgebung



Internorm HV 450 Holz-Alu-Fenster
flächenbündig mit integr. Sonnenschutz

Erdgeschoss 1:100



Bauherrschaft _____ Architekt _____

einsarchitekten

EG ±0.00 = 483.00 MüM

Projekt **Modulbau Primarschule Mettmenstetten**
Niederfeldstrasse, 8932 Mettmenstetten

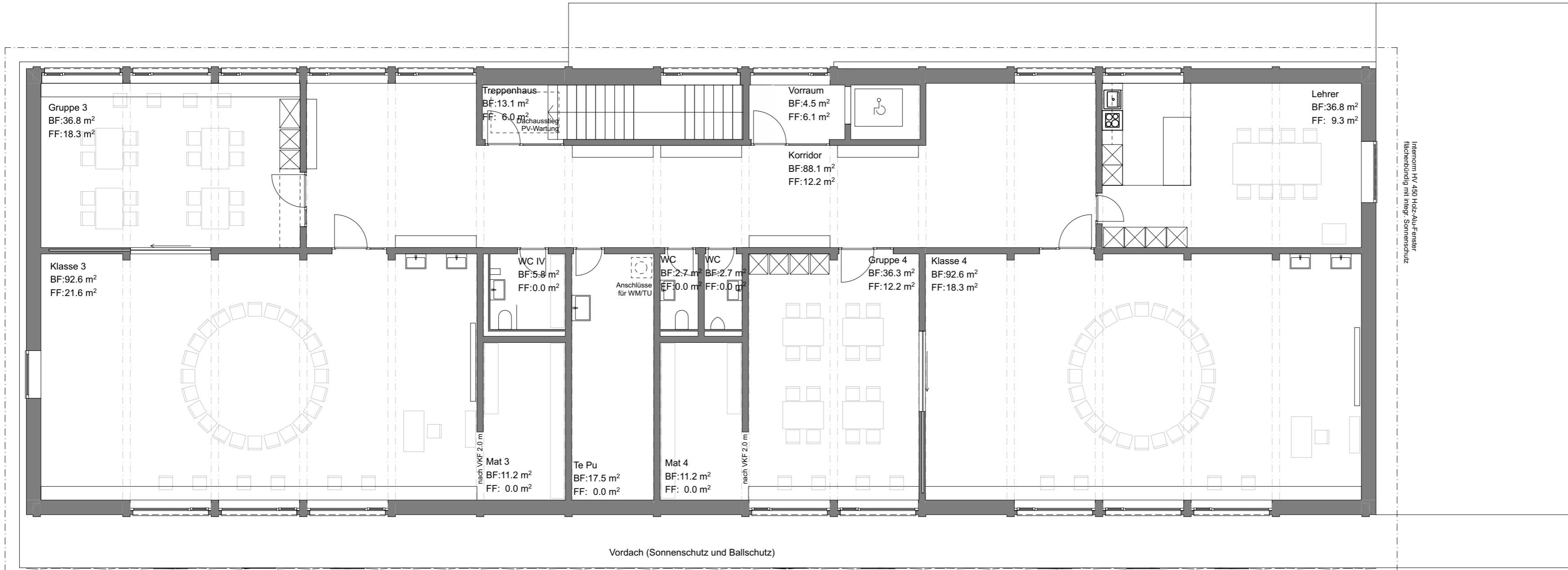
Bauherrschaft **Gemeinde Mettmenstetten**
Albisstrasse 2, 8932 Mettmenstetten

Architekt **eins Architekten AG**
Am Wasser 4, 8600 Dübendorf

Datum, gez **publ. 07.02.2024,**
Mst, Format **1:100, 594.0x210.0 (A2)**

Plannummer **103**
Plannamen **Grundriss EG**

Internorm HV 450 Holz-Alu-Fenster
flächenbündig mit integr. Sonnenschutz



Internorm HV 450 Holz-Alu-Fenster
flächenbündig mit integr. Sonnenschutz

Bauherrschaft

Architekt

einsarchitekten

EG ±0.00 = 483.00 MüM

Projekt

Modulbau Primarschule Mettmensetten
Niederfeldstrasse, 8932 Mettmensetten

Bauherrschaft

Gemeinde Mettmensetten
Albisstrasse 2, 8932 Mettmensetten

Architekt

eins Architekten AG
Am Wasser 4, 8600 Dübendorf

Datum, gez

publ. 07.02.2024,

Mst, Format

1:100, 594.0x210.0 (A2)

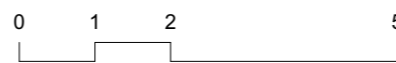
Plannummer

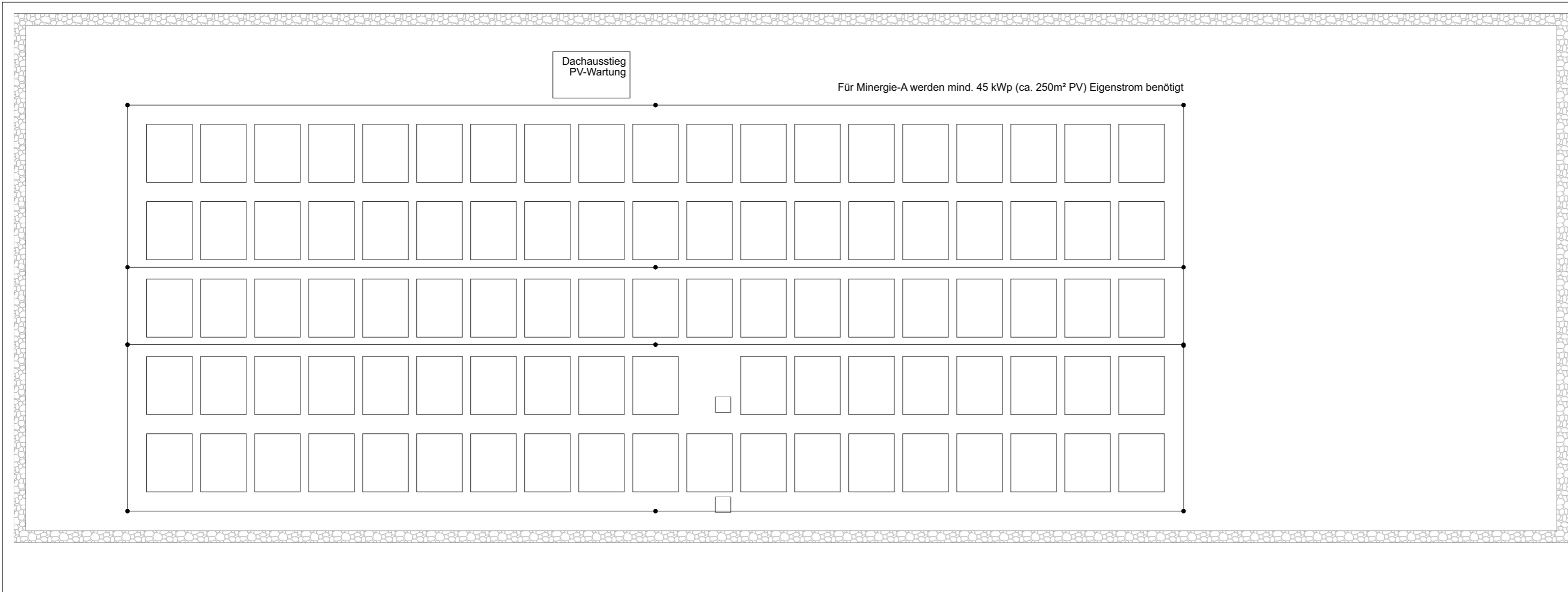
104

Plannamen

Grundriss OG

Obergeschoss 1:100





Bauherrschaft

Architekt

einsarchitekten

EG ±0.00 = 483.00 MüM

Projekt

Modulbau Primarschule Mettmenstetten
Niederfeldstrasse, 8932 Mettmenstetten

Bauherrschaft

Gemeinde Mettmenstetten
Albisstrasse 2, 8932 Mettmenstetten

Architekt

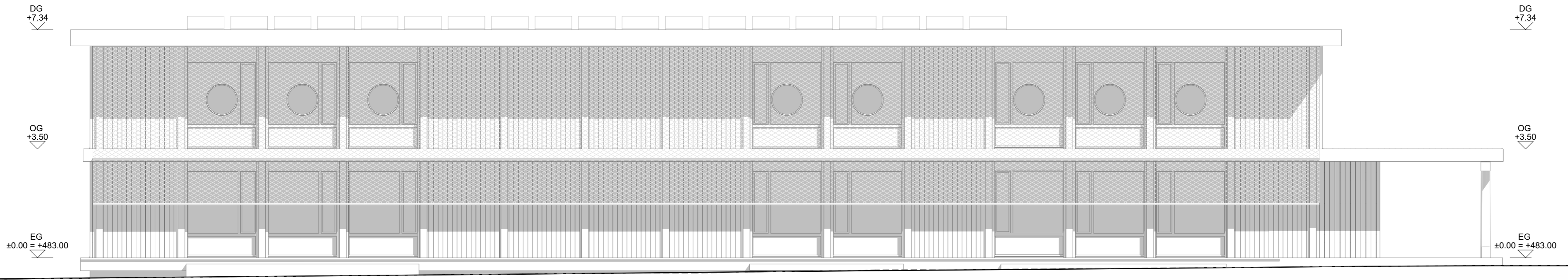
eins Architekten AG
Am Wasser 4, 8600 Dübendorf

Datum, gez
Mst, Format

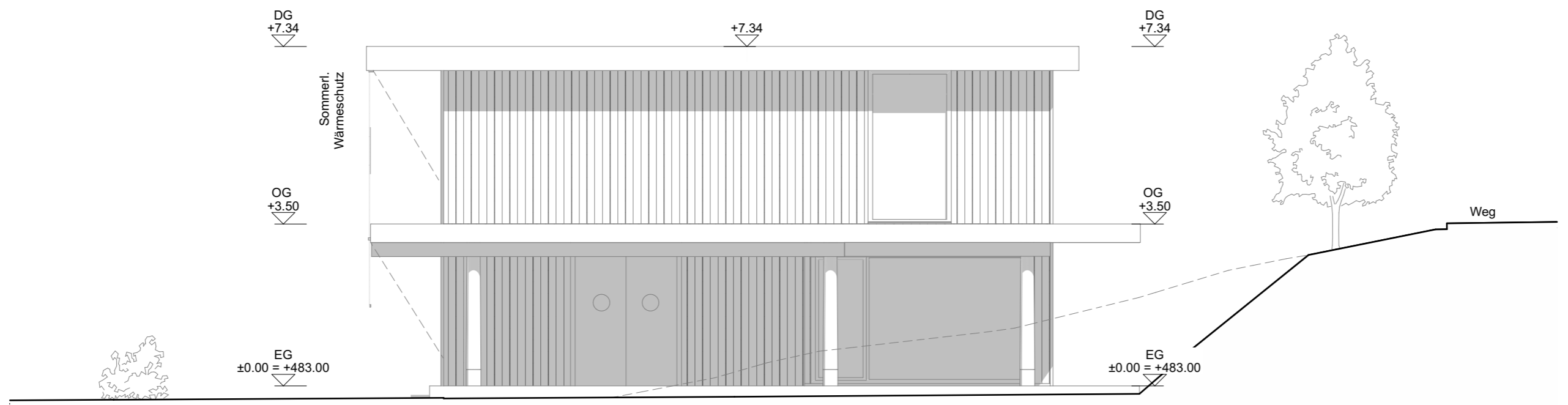
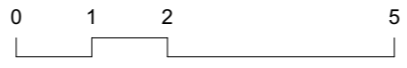
publ. 07.02.2024,
1:100, 594.0x210.0 (A2)

Plannummer
Plannamen

105
Dachaufsicht



Südfassade 1:100



Ostfassade 1:100



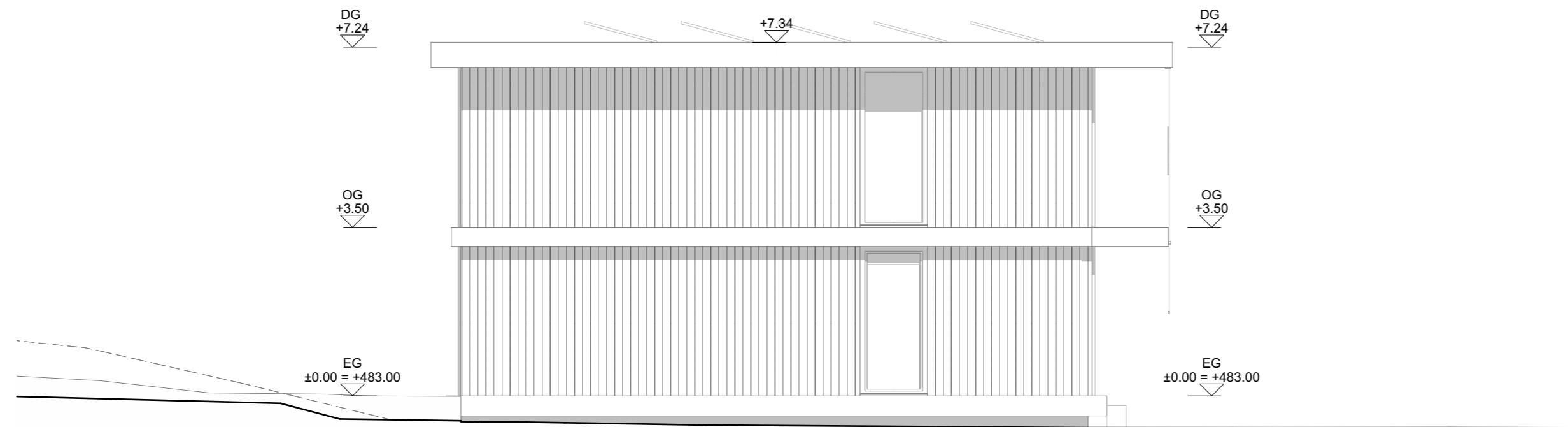
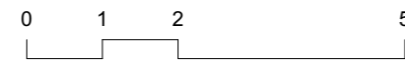
Bauherrschaft _____ Architekt _____

einsarchitekten

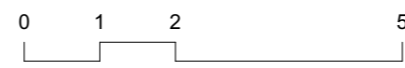
EG ±0.00 = 483.00 MUM	
Projekt	Modulbau Primarschule Mettmenstetten Niederfeldstrasse, 8932 Mettmenstetten
Bauherrschaft	Gemeinde Mettmenstetten Albisstrasse 2, 8932 Mettmenstetten
Architekt	eins Architekten AG Am Wasser 4, 8600 Dübendorf
Datum, gez Mst, Format	publ. 07.02.2024, 1:100, 594.0x350.0 (A2)
Plannummer Plannamen	106 Süd- und Ostfassade



Nordfassade 1:100



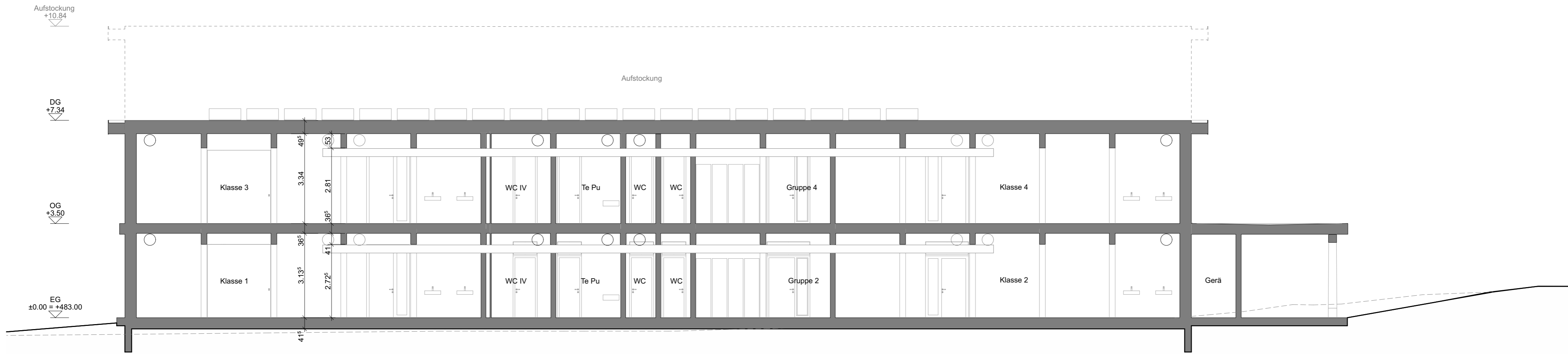
Westfassade 1:100



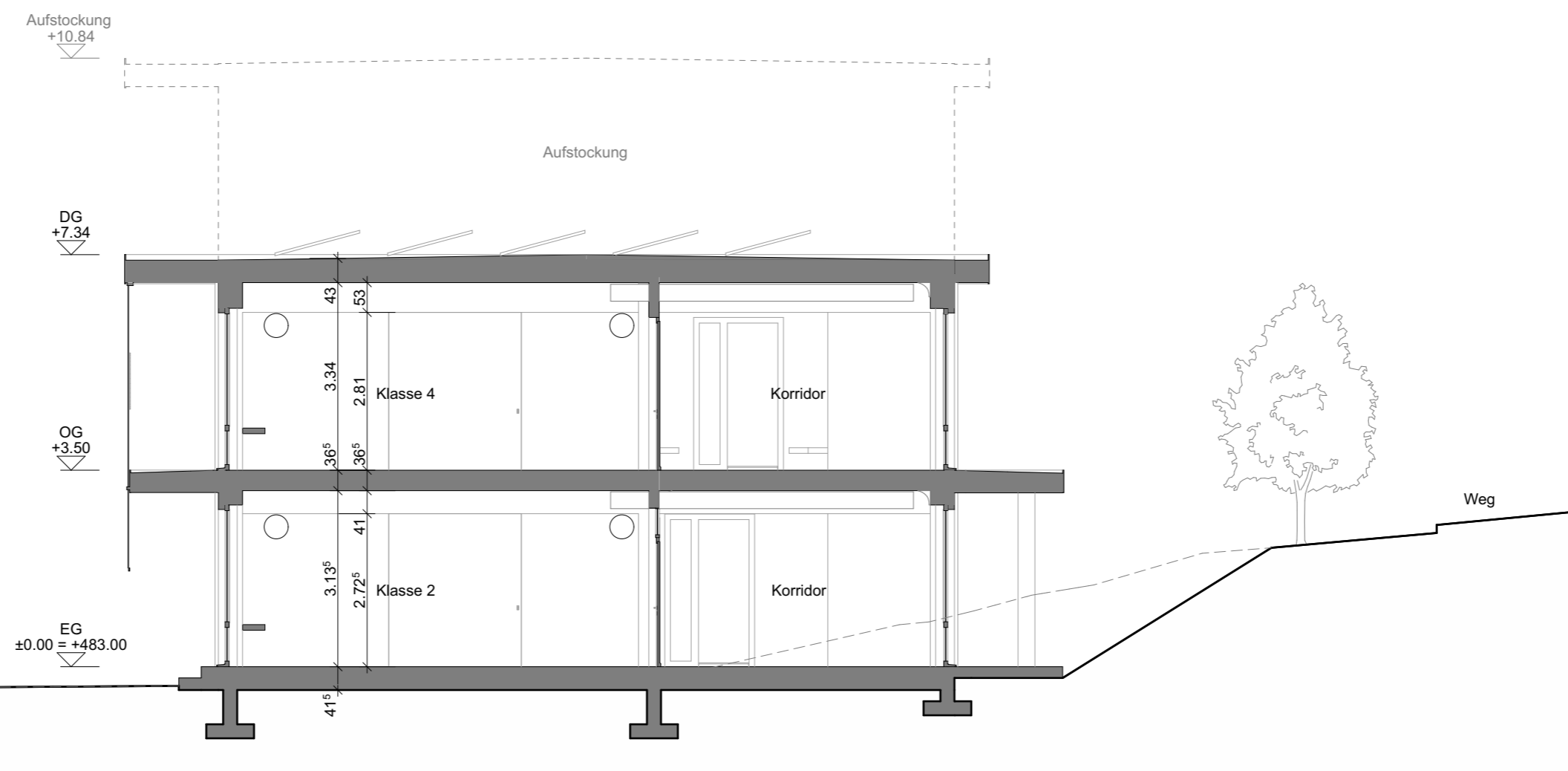
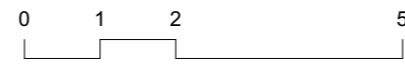
Bauherrschaft _____ Architekt _____

einsarchitekten

EG ±0.00 = 483.00 MÜM	
Projekt	Modulbau Primarschule Mettmenstetten Niederfeldstrasse, 8932 Mettmenstetten
Bauherrschaft	Gemeinde Mettmenstetten Albisstrasse 2, 8932 Mettmenstetten
Architekt	eins Architekten AG Am Wasser 4, 8600 Dübendorf
Datum, gez Mst, Format	publ. 07.02.2024, 1:100, 594.0x350.0 (A2)
Plannummer Plannamen	107 Nord- und Westfassade



Längsschnitt A-A 1:100



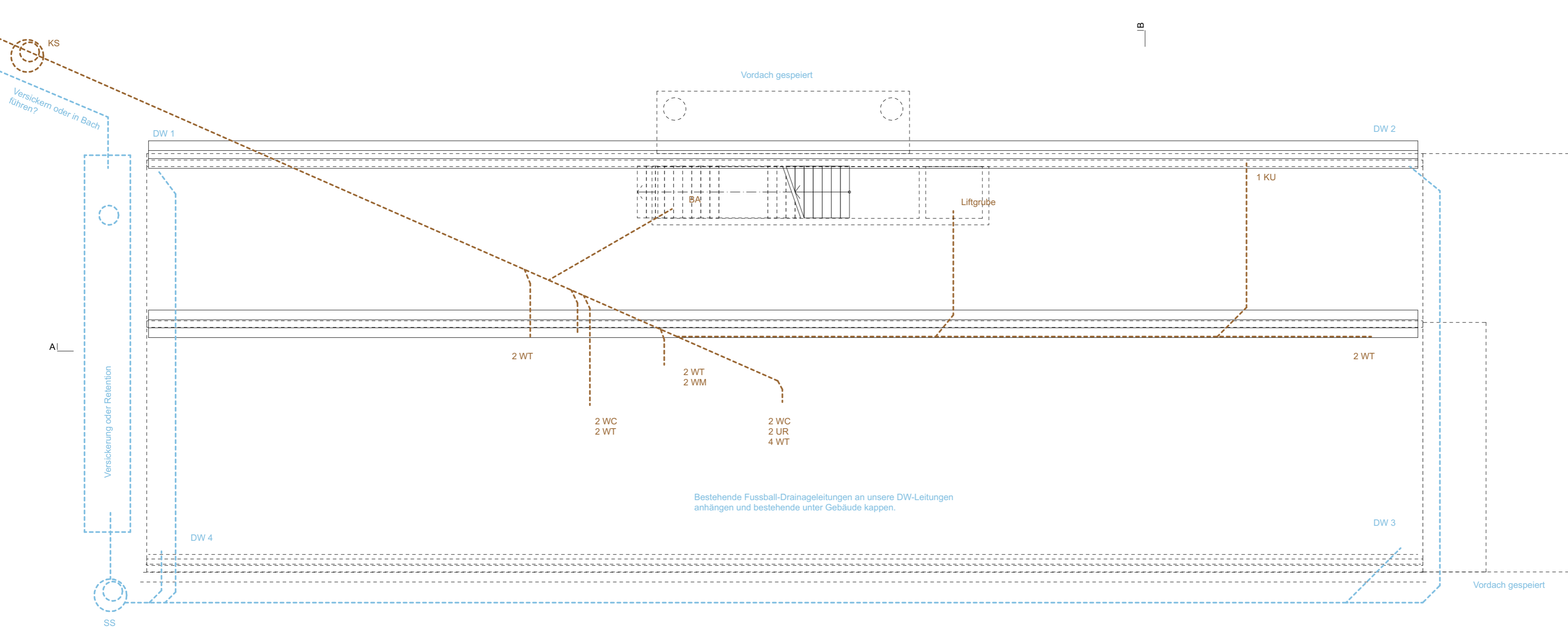
Querschnitt B-B 1:100



Bauherrschaft Architekt

einsarchitekten

EG ±0.00 = 483.00 MÜM	
Projekt	Modulbau Primarschule Mettmenstetten Niederfeldstrasse, 8932 Mettmenstetten
Bauherrschaft	Gemeinde Mettmenstetten Albisstrasse 2, 8932 Mettmenstetten
Architekt	eins Architekten AG Am Wasser 4, 8600 Dübendorf
Datum, gez Mst, Format	publ. 07.02.2024, 1:100, 594.0x350.0 (A2)
Plannummer Plannamen	108 Schnitte



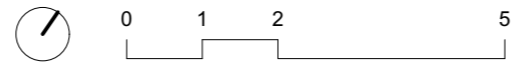
Bestehende Fussball-Drainageleitungen an unsere DW-Leitungen anhängen und bestehende unter Gebäude kappen.

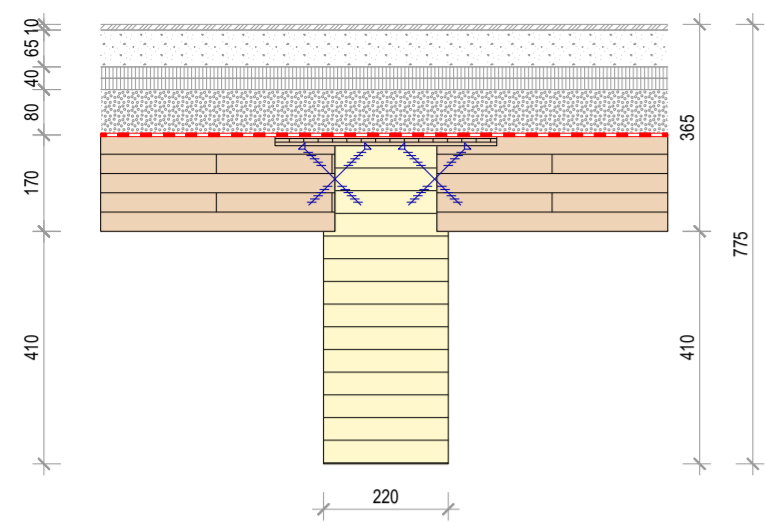
Bauherrschaft _____ Architekt _____

einsarchitekten

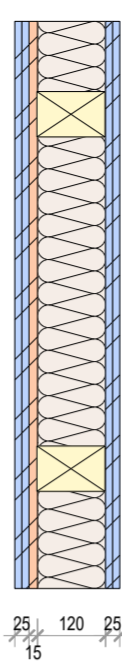
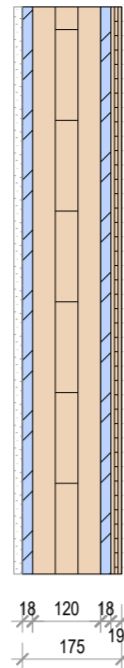
EG ±0.00 = 483.00 MüM	
Projekt	Modulbau Primarschule Mettmenstetten Niederfeldstrasse, 8932 Mettmenstetten
Bauherrschaft	Gemeinde Mettmenstetten Albisstrasse 2, 8932 Mettmenstetten
Architekt	eins Architekten AG Am Wasser 4, 8600 Dübendorf
Datum, gez Mst, Format	publ. 07.02.2024, 1:100, 594.0x210.0 (A2)
Plannummer	109
Plannamen	Entwässerung

Entwässerung 1:100





Treppenhaus



Innenwände Treppenhaus v.l.n.r

Schicht	Dicke [mm]	Anforderungen Brandschutz	Anforderungen Bauphysik
Gipsfaserplatte	18		
CLT	120		
Gipsfaserplatte	18		
Dreischichtplatte sicht lasiert	19		

Innenwandaufbau v.l.n.r

Schicht	Dicke [mm]	Anforderungen Brandschutz	Anforderungen Bauphysik
Gipsfaserplatte	2x12.5		
OSB-Platte	15		
Ständer C24 @625 mm	120x100		
Dämmung Mineralwolle	120		
Gipsfaserplatte	2x12.5		

Schraffuren, Material, Abkürzungen

Hölzer massiv

Querschnitt	Längsschnitt	Bezeichnung	Kürzel	Ergänzung
		Vollholz	VH	C16 bis C30
		Konstruktionsholz	KVH	
		Rahmenbaukante	RBK	
		Brettstichholz	BSH	GL24c bis GL48h
		Holz-Hohlsäule jeglicher Holzart		

Werkstoffplatten

Querschnitt	Längsschnitt	Bezeichnung	Kürzel	Ergänzung
		Gipsfaserplatte	GFP	
		Gipskartonplatte	GKP	
		Mineralgebundene Holzspanplatte		
		zernagelgebundene Holzspanplatte		
		gipsgebundene Holzspanplatte		
		Holzleiste-Leichtbauplatte		

Holzwerkstoffe

Querschnitt	Längsschnitt	Bezeichnung	Kürzel	Ergänzung
		Einlagige Massivholzplatte	ESP	1) z.B. SWP2 S
		Dreischichtplatte	DSP	1) z.B. SWP2 S
		Brettstichholz CLT 3 Lagen	CLT3	
		Brettstichholz CLT 5 Lagen	CLT5	
		Brettstichholz CLT 7 Lagen	CLT7	
		Brettstichholz CLT 9 Lagen	CLT9	
		Furnierwerkstoffe		
		Sperrholzplatte	FWS	1) z.B. UL1
		Oriented Strand Board	OSB	OSB1 bis OSB4
		Sperrplatte	SP	P1 bis P7
		Faserverleimung		
		harte Faserverleimung	HB	1) z.B. MBL
		mittelharte Faserverleimung	MB	
		poröse Faserverleimung	SB	
		mitteldichte Faserverleimung	MDF	

Dichtungen

Querschnitt	Längsschnitt	Bezeichnung	Kürzel	Ergänzung
		Dichtmasse / Komprimband		
		Luftdichtheitschicht (Dampfbremse)	LDS	
		Winddichtheitschicht	WDS	
		Abdichtung		

Dämmungen

Flächen-	Gefach-	Bezeichnung	Kürzel	Ergänzung
		Mineralfaserdämmung	MW BS	RF1
		Mineralfaserdämmung RF1	MW RF1	RF1
		Organische Dämmung	OD	
		Cellulosedämmung	CD	
		Holzspanndämmung	HS	
		Holzspanplatte	HF	
		Schafwollendämmung	WF	
		Schafwollplatte	WP	
		Expandiertes Polystyrol	EPS	
		Extrudiertes Polystyrol	XPS	
		Polyurethan Hartschaum	PUR	
		Polyisocyanat Hartschaum	PIR	
		Schaumglasdämmung	SG	

Diverses

Querschnitt	Längsschnitt	Bezeichnung	Kürzel	Ergänzung
		Verbindungsmittel		
		Stahl		
		Aluminium div. Metalle		
		Begrünung extensiv		
		Begrünung intensiv		
		Kiesauflage, Splitt, Beschichtung		
		Glas		
		Mörtel, Gips, Verputz		
		Hochfester Mörtel		
		Entkopplungslager		
		Statische Verklebung		
		Lüftungsgitter		

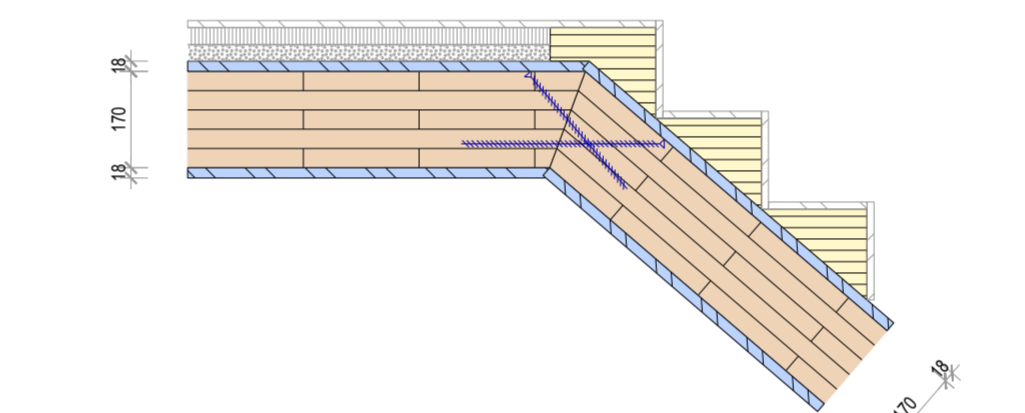
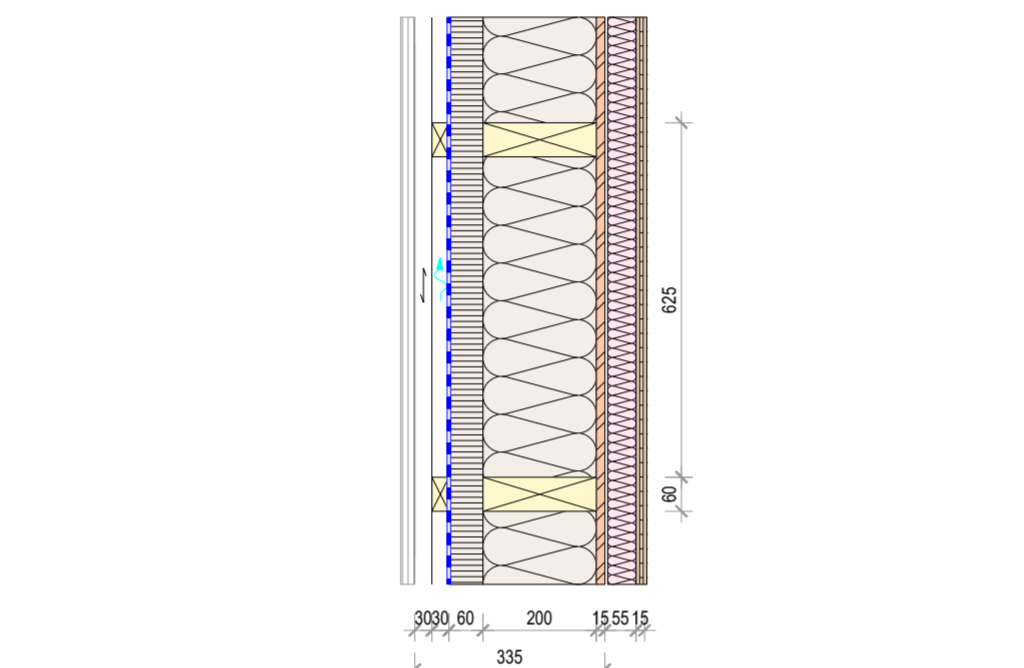
Massivbau

Querschnitt	Längsschnitt	Bezeichnung	Kürzel	Ergänzung
		Beton bewehrt und unbewehrt		
		Mauerwerk		
		Estrich		

Alternative Holzbeschaffung

Querschnitt	Längsschnitt	Bezeichnung
		Holzbauteile aus alternativer Beschaffung sind mit roter Schraffur dargestellt.

1) Technische Klassierung nach "Handelsbedingungen für die Schweiz - Qualitätskriterien für Holz- und Holzwerkstoffe im Bau und Ausbau"

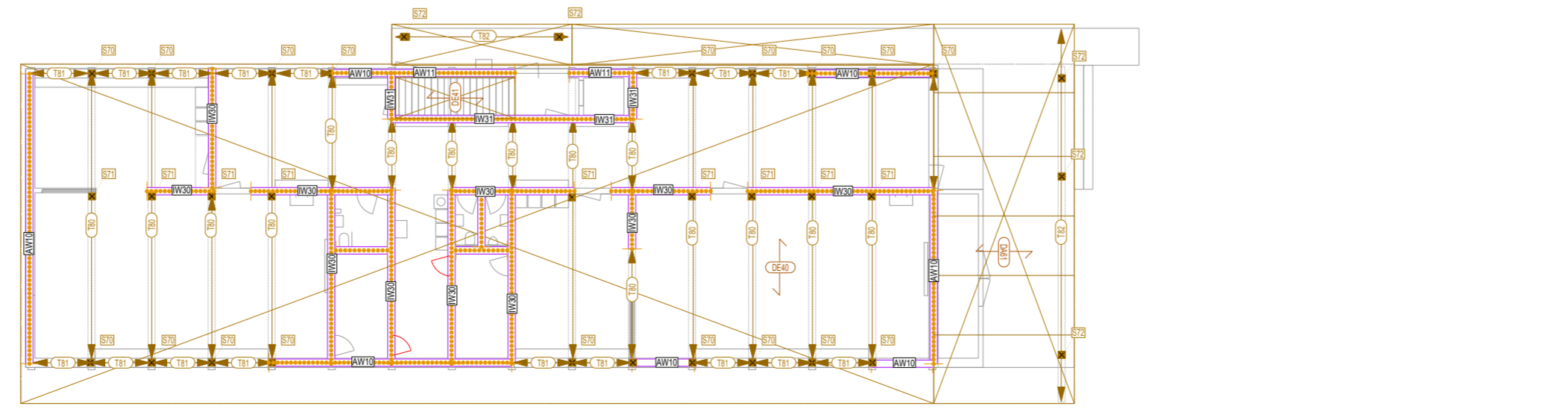
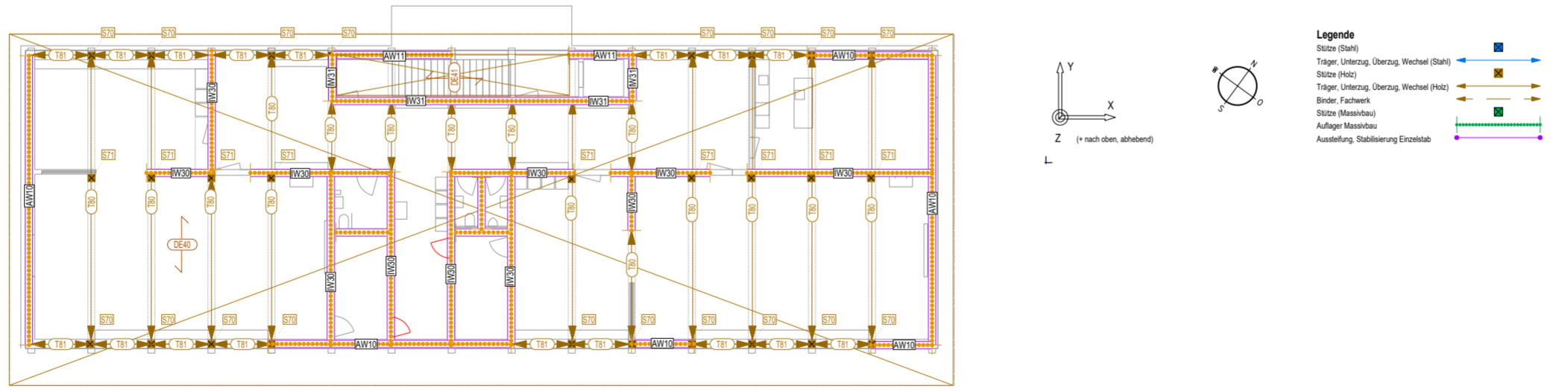


Außenwandaufbau AW10 v.l.n.a

Schicht	Dicke [mm]	Anforderungen Brandschutz	Anforderungen Bauphysik
Dreischichtplatte sicht	19		
Vorsatzschale	55		
OSB-Platte	15		
Ständer, C24, @625mm	200		
Dämmung	200		
Weichfaserplatte	60		
Windpapier	-		
Hinterlüftungslattung	30		
Rost	30		
Holzschalung vertikal?			

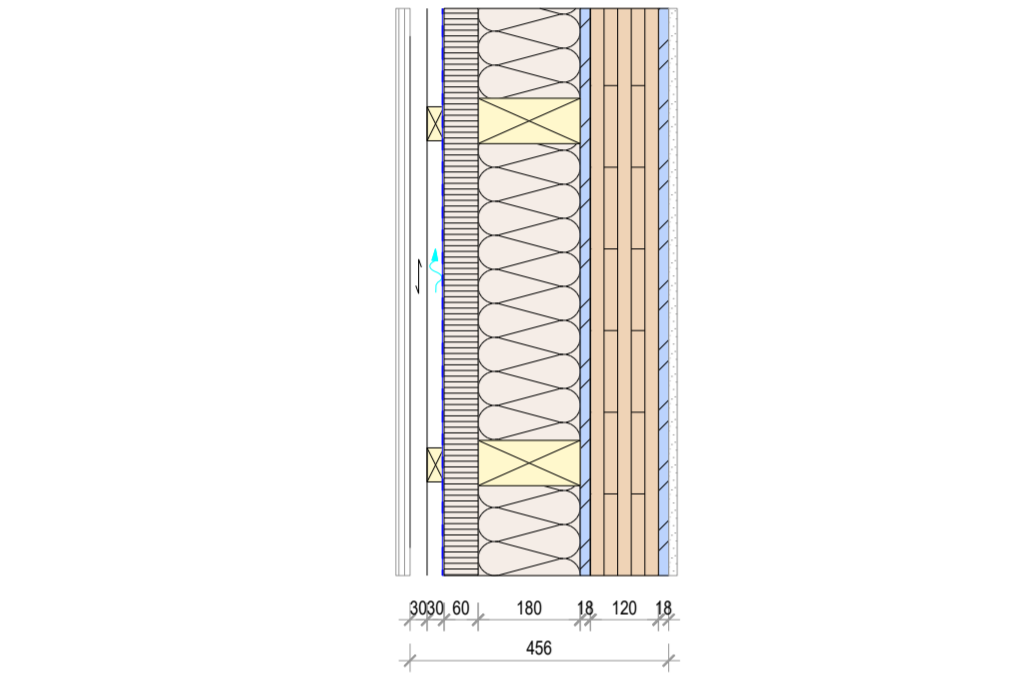
Geschossdeckenaufbau v.o.n.u

Schicht	Dicke [mm]	Anforderungen Brandschutz	Anforderungen Bauphysik
Bodenbelag			
Treppentritte			
Gipsfaserplatte	18	K30-RF1	
Brettsper Holz	170		
Gipsfaserplatte	18	K30-RF1	



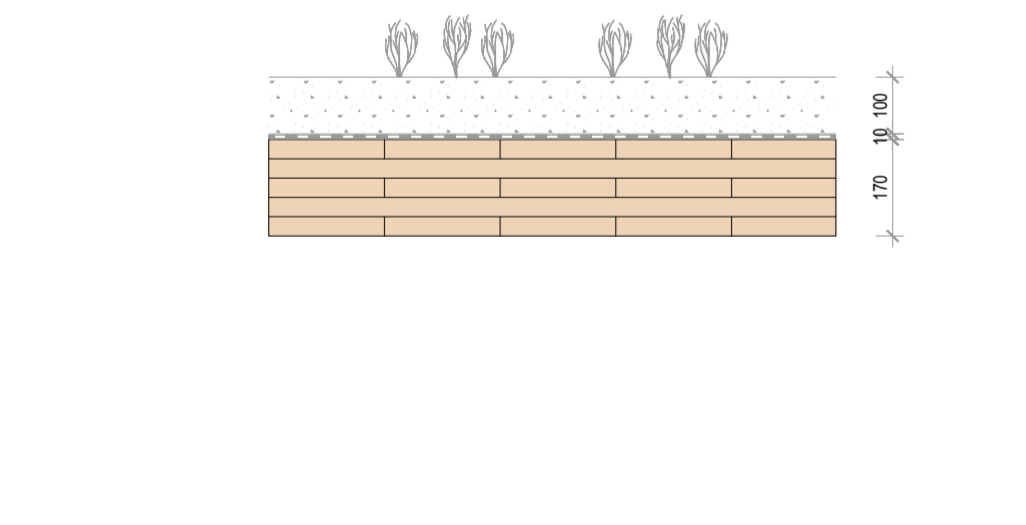
Geschossdeckenaufbau v.o.n.u

Schicht	Dicke [mm]	Anforderungen Brandschutz	Anforderungen Bauphysik
Bodenbelag	10		
Unterlagsboden	65		
Trittschalldämmung	2x20		
Elastisch gebundene Splittschüttung	80		
Brettsper Holz	170		



Außenwände Treppenhauswände v.l.n.a

Schicht	Dicke [mm]	Anforderungen Brandschutz	Anforderungen Bauphysik
Gipsfaserplatte	18	K30-RF1	
Brettsper Holzplatte (40/40/40)	120		
Gipsfaserplatte	18	K30-RF1	Dampfpflicht an angrenzende Bauteile verklebt
Ständer	180	80x180mm, @625mm	
Dämmung Zellulose	180		Lambda-Wert <= 0.038 W/mK
Weichfaserplatte	60		Lambda-Wert <= 0.042 W/mK
Windpapier			
Hinterlüftungslattung	30		
Rost	30		
Holzschalung vertikal?	25		



Geschossdeckenaufbau v.o.n.u

Schicht	Dicke [mm]	Anforderungen Brandschutz	Anforderungen Bauphysik
Extensive Begrünung	100		
Drainagematte	5		
Wurzelschutz	-		
Flachdachabdichtung	10		
Brettsper Holz (40/30/40/30/40)	180		

Bauherrschaft Architekt

einsarchitekten

EG ±0.00 = 483.00 MüM

Projekt Modulbau Primarschule Mettmenstetten
Niederfeldstrasse, 8932 Mettmenstetten

Bauherrschaft Gemeinde Mettmenstetten
Albisstrasse 2, 8932 Mettmenstetten

Architekt eins Architekten AG
Am Wasser 4, 8600 Dübendorf

Datum, gez publ. 07.02.2024,
Mst, Format 1:1, 594.0x420.0 (A2)

Plannummer 110
Plannamen Bauteilblatt 1

